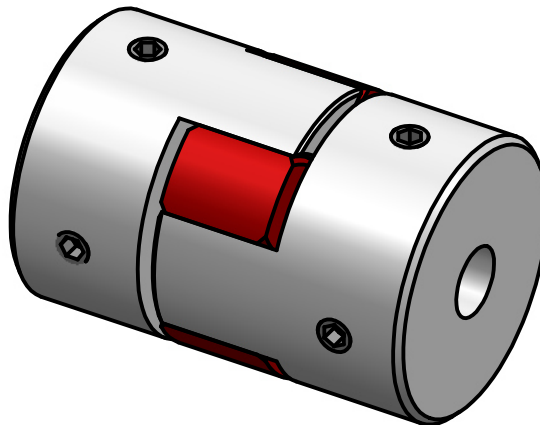


Technische Daten:

- Nennmoment: 5 Nm
- Torsionssteife: 0,016 Nm/arcmin
- Massenträgheitsmoment: $1,0 \cdot 10^{-6} \text{ kgm}^2$
- max. axialer Wellenversatz: 0,8 mm
- max. lateraler Wellenversatz: 0,1 mm
- Betriebstemperaturbereich: $-20^\circ \text{ bis } +70^\circ \text{C}$
- zulässige Betriebsdrehzahl: max. 20.000 Upm
- D1/2 min/max $\phi 5 / \phi 10 \text{ mm}$
- Masse: ca. 18 g



Werkstoffausführung:

- Naben: Aluminium
- Kreuzschieber: Polyurethan 98-Sh-A (rot)

		Werkstoffbezeichnung		Werkstoffnummer		Maßstab	
		-		-		2:1	
		Rohteil-/Vorteilnummer		Gewicht			
		-		- kg			
		gepr.					
		gez.		28.10.15		Be	
Passung		Abmaß		Datum		Name	
DIN ISO 13715		DIN ISO 2768-mK		Benennung		Format A4	
-0,4		0,5 ... 6 $\pm 0,1$		Antriebsstechnik		Artikelnummer	
+0,8		6 ... 30 $\pm 0,2$		D-63839-Kleinwallstadt		Ersatz für	
		30 ... 120 $\pm 0,3$				-	
		120 ... 315 $\pm 0,5$				ersetzt durch	
		315 ... 1000 $\pm 0,8$				-	
						-	

Miniatur Elastomerkupplung MJT 20 R

MB - 114 15484